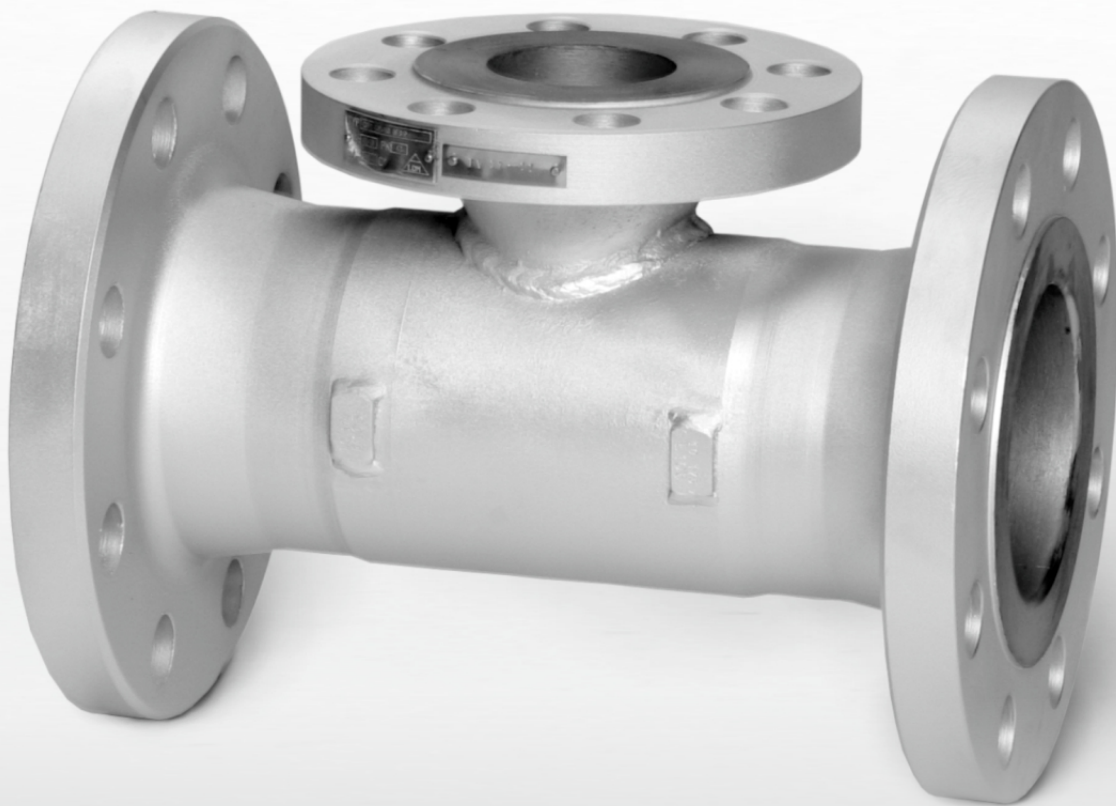




02 - 03.4
06.23.CZ

CHLADIČ PÁRY

CHP





CHP

Chladič páry

**Chladič páry
DN 100 a více, PN 16 až 400**

Popis

CHP je těleso, které se přímo vkládá do parního potrubí a slouží k následnému připojení vstříkovací hlavy (VH, VHP, VHF - dále VHx). Dle rozměrů parovodu a potřebné intenzity chlazení lze těleso vybavit i více vstupy pro připojení VHx.

CHP je dodáván v přírubovém případně přivařovacím provedení s připojovací přírubou 2 pro připojení VHx DN 50 nebo DN 80 (příruba 1 DN 150 a více) a rozměrech uzpůsobených požadavkům zákazníka.

Použití

CHP slouží jako mezičlánek vkládající se do parního potrubí umožňující připojení VHx. Je určen především pro průmyslové aplikace, jako je výroba nízkotlaké páry v teplárenství nebo výroba páry pro technologické procesy.

Pracovní média

Použití CHP pro jiné pracovní látky než voda, respektive vodní pára, je nutné zvažovat podle použitých materiálů, přicházejících do styku s médiem a je vhodné ho vždy konzultovat s výrobcem.

Montážní polohy

Nad připojovací přírubou (příruba 2) je nutné ponechat dostatečný prostor umožňující připojení VHx. CHP může být umístěn ve vodorovném, svislém i šikmém potrubí v libovolné poloze.

Technické parametry	
Konstrukční řada	CHP
Provedení	Přírubové nebo přivařovací
Rozsah světlostí	Příruba 1: DN 100 a více; příruba 2: DN 50 a DN 80
Jmenovitý tlak	PN 16 až 400
Materiál tělesa (příruby / přivařovací konce)	Uhlíková ocel 1.0425 (P265GH) / 1.0426 (P280GH) 20 až 480 °C Legovaná ocel 1.7335 (13CrMo4-5) 20 až 550 °C Legovaná ocel 1.7380 (10CrMo9-10) / 1.7383 (11CrMo9-10) 20 až 600 °C Nerezová ocel 1.4922 (X20CrMoV11-1) 20 až 600 °C
Připojovací rozměry (příruba 1 / přivařovací konce)	Dle ČSN EN 1092-1 (2019) / ČSN EN 12627 (2018) *)
Připojovací rozměry příruby 2	Dle ČSN EN 1092-1 (7/2019)

*) Rozměry a typ připojení (příruba / svar) dle požadavků zákazníka. Nutno předem specifikovat v objednávce.

Technické parametry

Příruba 1		Příruba 2												V	L	
PN	DN	DN	PN 100, 160			PN 250			PN 320			PN 400				
			D ₁ mm	D ₂ mm	d mm	D ₁ mm	D ₂ mm	d mm	D ₁ mm	D ₂ mm	d mm	D ₁ mm	D ₂ mm	d mm	mm	mm
16 - 400	min. 100 **)	50	195	145	26	200	150	26	210	160	26	235	180	30	**)	**)
		80 *)	230	180	26	250	200	30	275	220	30	305	240	33		

*) Provedení s přípojovací přírubou 2 DN 80 pouze s přírubou 1 DN 150 a více

***) Rozměry a typ připojení (příruba / svar) dle požadavků zákazníka. Nutno předem specifikovat v objednávce

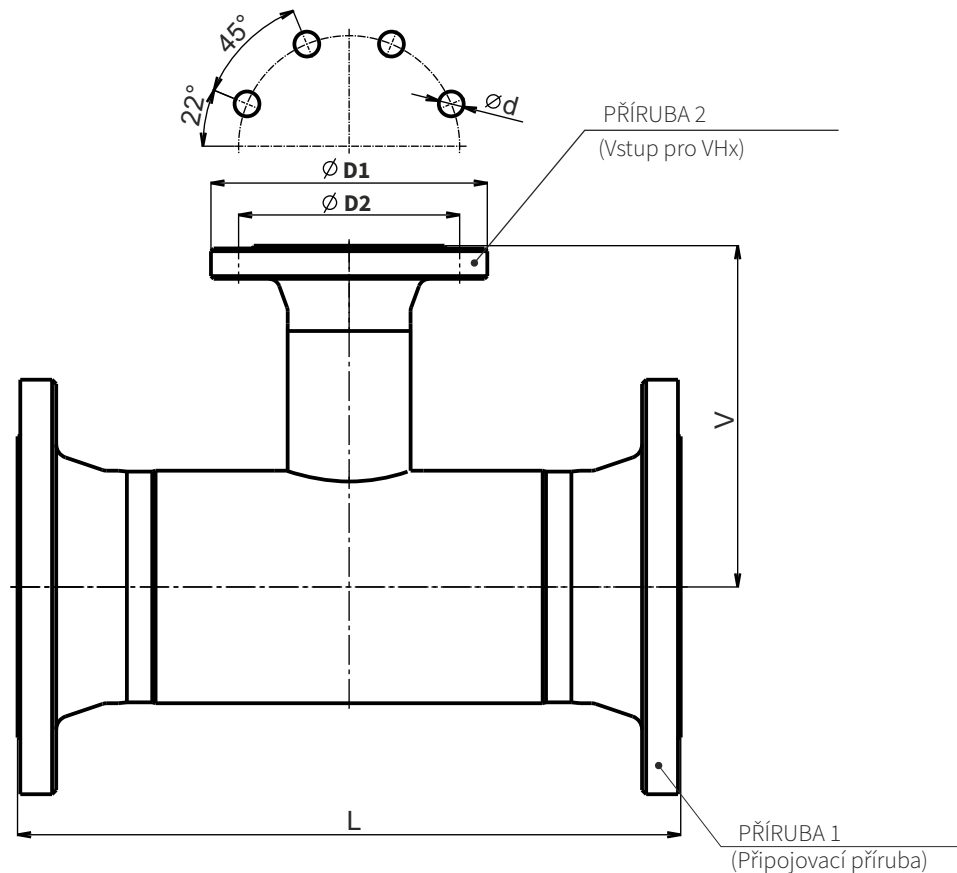


Schéma sestavení úplného typového čísla CHP

		XXX	X	XXX	/	XXX	-	XXX	X
1. Konstruktivní řada	Chladič páry	CHP							
2. Počet vstupů	Dle intenzity chlazení		X						
3. Jmenovitá světlost DN	Příruba 1 - parovod			XXX					
	Příruba 2 - připojení VHx					050			
						080			
4. Jmenovitý tlak PN	PN							XXX	
5. Materiálové provedení	Uhlíková ocel 1.0425 / 1.0426								1
	Legovaná ocel 1.7335								2
	Legovaná ocel 1.7380 / 1.7383								6
	Nerezová ocel 1.4922								7
	Jiný materiál								9

Příklad objednávky: Chladič páry, příruba parovodu DN 150, PN 40, příruba přípojovací DN 80, PN 100, materiálové provedení 1.0425 se značí: **CHP1150/080-0401**

Maximální dovolené pracovní přetlaky [MPa]													
Materiál	PN	Teplota [°C]											
		100	150	200	250	300	350	400	450	480	500	550	600
Uhlíková ocel 1.0425 / 1.0426	16	1.5	1.42	1.34	1.23	1.11	1.04	0.96	0.59	0.36	---	---	---
	25	2.34	2.22	2.10	1.92	1.74	1.62	1.50	0.92	0.56	---	---	---
	40	3.74	3.55	3.36	3.07	2.78	2.59	2.40	1.47	0.90	---	---	---
	63	5.90	5.59	5.29	4.84	4.38	4.08	3.78	2.32	1.41	---	---	---
	100	9.36	8.88	8.40	7.68	6.96	6.48	6.00	3.68	2.24	---	---	---
	160	14.9	14.2	13.4	12.2	11.1	10.3	9.60	5.89	3.59	---	---	---
	250	23.4	22.2	21.0	19.2	17.4	16.2	15.0	9.20	5.60	---	---	---
	320	29.9	28.4	26.8	24.5	22.2	20.7	19.2	11.7	7.17	---	---	---
	400	37.4	35.5	33.6	30.7	27.8	25.9	24.0	14.7	8.96	---	---	---
Legovaná ocel 1.7335	16	1.6	1.6	1.6	1.6	1.6	1.49	1.37	1.26		1.0	0.47	---
	25	2.5	2.5	2.5	2.5	2.5	2.33	2.13	1.97		1.56	0.73	---
	40	4.0	4.0	4.0	4.0	4.0	3.73	3.41	3.15		2.5	1.17	---
	63	6.3	6.3	6.3	6.3	6.3	5.87	5.38	4.97		3.93	1.85	---
	100	10.0	10.0	10.0	10.0	10.0	9.31	8.53	7.89		6.24	2.93	---
	160	16.0	16.0	16.0	16.0	16.0	14.9	13.6	12.6		9.99	4.70	---
	250	25.0	25.0	25.0	25.0	25.0	23.2	21.3	19.7		15.6	7.34	---
	320	32.0	32.0	32.0	32.0	32.0	29.8	27.3	25.2		19.9	9.39	---
	400	40.0	40.0	40.0	40.0	40.0	37.2	34.1	31.5		24.9	11.7	---
Legovaná ocel 1.7380 / 1.7383	16	1.6	1.6	1.6	1.6	1.6	1.5	1.37	1.26		1.05	0.56	0.24
	25	2.5	2.5	2.5	2.5	2.5	2.35	2.13	1.97		1.65	0.88	0.37
	40	4.0	4.0	4.0	4.0	4.0	3.75	3.41	3.15		2.63	1.41	0.6
	63	6.3	6.3	6.3	6.3	6.3	5.91	5.38	4.97		4.15	2.22	0.94
	100	10.0	10.0	10.0	10.0	10.0	9.38	8.53	7.89		6.58	3.52	1.49
	160	16.0	16.0	16.0	16.0	16.0	15.0	13.6	12.6		10.5	5.63	2.39
	250	25.0	25.0	25.0	25.0	25.0	23.4	21.3	19.7		16.4	8.80	3.73
	320	32.0	32.0	32.0	32.0	32.0	30.0	27.3	25.2		21.0	11.2	4.78
	400	40.0	40.0	40.0	40.0	40.0	37.5	34.1	31.5		26.3	14.0	5.98
Nerezová ocel 1.4922	16	1.6	1.6	1.6	1.6	1.6	1.5	1.37	1.26		1.05	0.9	0.42
	25	2.5	2.5	2.5	2.5	2.5	2.35	2.13	1.97		1.65	1.46	0.65
	40	4.0	4.0	4.0	4.0	4.0	3.75	3.41	3.15		2.63	2.33	1.05
	63	6.3	6.3	6.3	6.3	6.3	5.91	5.38	4.97		4.15	3.67	1.65
	100	10.0	10.0	10.0	10.0	10.0	9.38	8.53	7.89		6.58	5.82	2.61
	160	16.0	16.0	16.0	16.0	16.0	15.0	13.6	12.6		10.5	9.32	4.18
	250	25.0	25.0	25.0	25.0	25.0	23.4	21.3	19.7		16.4	14.5	6.54
	320	32.0	32.0	32.0	32.0	32.0	30.0	27.3	25.2		21.0	18.6	8.37
	400	40.0	40.0	40.0	40.0	40.0	37.5	34.1	31.5		26.3	23.3	10.4



LDM, spol. s r.o.
Litomyšlská 1378
560 02 Česká Třebová
Česká Republika

tel.: +420 465 502 511
fax: +420 465 533 101
e-mail: sale@ldm.cz

LDM, spol. s r.o.
Kancelář Praha
Podolská 50
147 01 Praha 4
Česká Republika

tel.: +420 241 087 360
fax: +420 241 087 192
e-mail: sale@ldm.cz

LDM, spol. s r.o.
Kancelář Ústí nad Labem
Ladova 2548/38
400 11 Ústí nad Labem
- Severní Terasa
Česká Republika

tel.: +420 602 708 257
e-mail: tomas.kriz@ldm.cz

LDM servis, spol. s r.o.
Litomyšlská 1378
560 02 Česká Třebová
Česká Republika

tel.: +420 465 502 411-3
fax: +420 465 531 010
e-mail: servis@ldm.cz

LDM Bratislava s.r.o.
Mierová 151
821 05 Bratislava
Slovensko

tel.: +421 2 43415027-8
fax: +421 2 43415029
e-mail: ldm@ldm.sk

LDM, Polska Sp. z o.o.
ul. Bednorza 1
40 384 Katowice
Polsko

tel.: +48 32 730 56 33
fax: +48 32 730 52 33
mobile: +48 601 354 999
e-mail: ldmpolska@ldm.cz

LDM Armaturen GmbH
Wupperweg 21
D-51789 Lindlar
Německo

tel.: +49 2266 440333
fax: +49 2266 440372
mobile: +49 177 2960469
e-mail: ldmmaturen@ldmvalves.com

OOO "LDM Promarmatura"
Jubilejnyj prospekt,
dom.6a, of. 601
141400 Khimki Moscow Region
Rusko

tel.: +7 4957772238
fax: +7 4956662212
mobile: +7 9032254333
e-mail: inforus@ldmvalves.com

TOO "LDM"
Shakirova 33/1
kab. 103
100012 Karaganda
Kazachstán

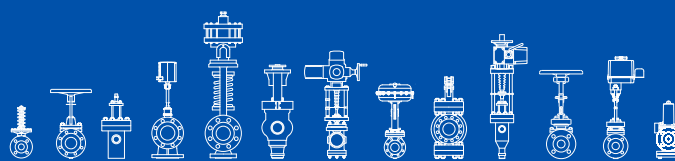
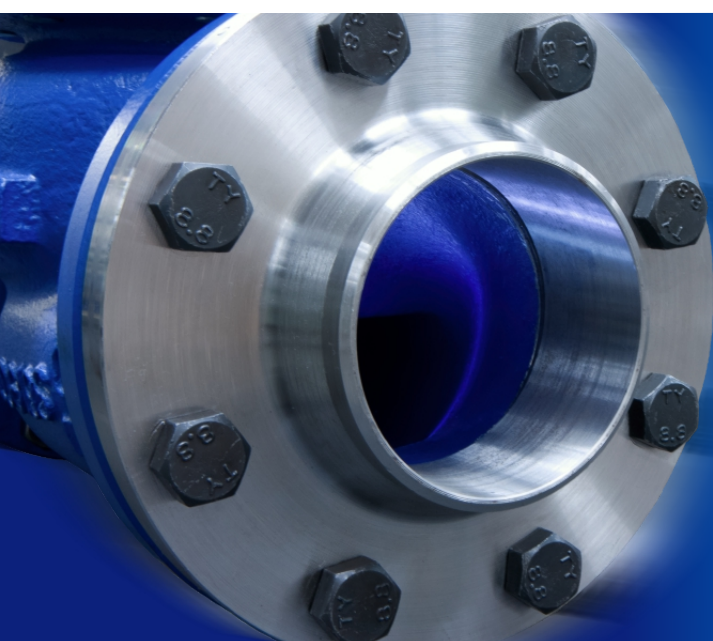
tel.: +7 7212 566 936
fax: +7 7212 566 936
mobile: +7 701 738 36 79
e-mail: sale@ldm.kz

LDM - Bulgaria - OOD
z. k. Mladost 1
bl. 42, floor 12, app. 57
1784 Sofia
Bulharsko

tel.: +359 2 9746311
fax: +359 2 9746311
mobile: +359 888 925 766
e-mail: ldm.bg@ldmvalves.com

www.ldmvalves.com

LDM, spol. s r.o. si vyhrazuje právo změnit své výrobky a specifikace bez předchozího upozornění



POWER THROUGH IDEAS